

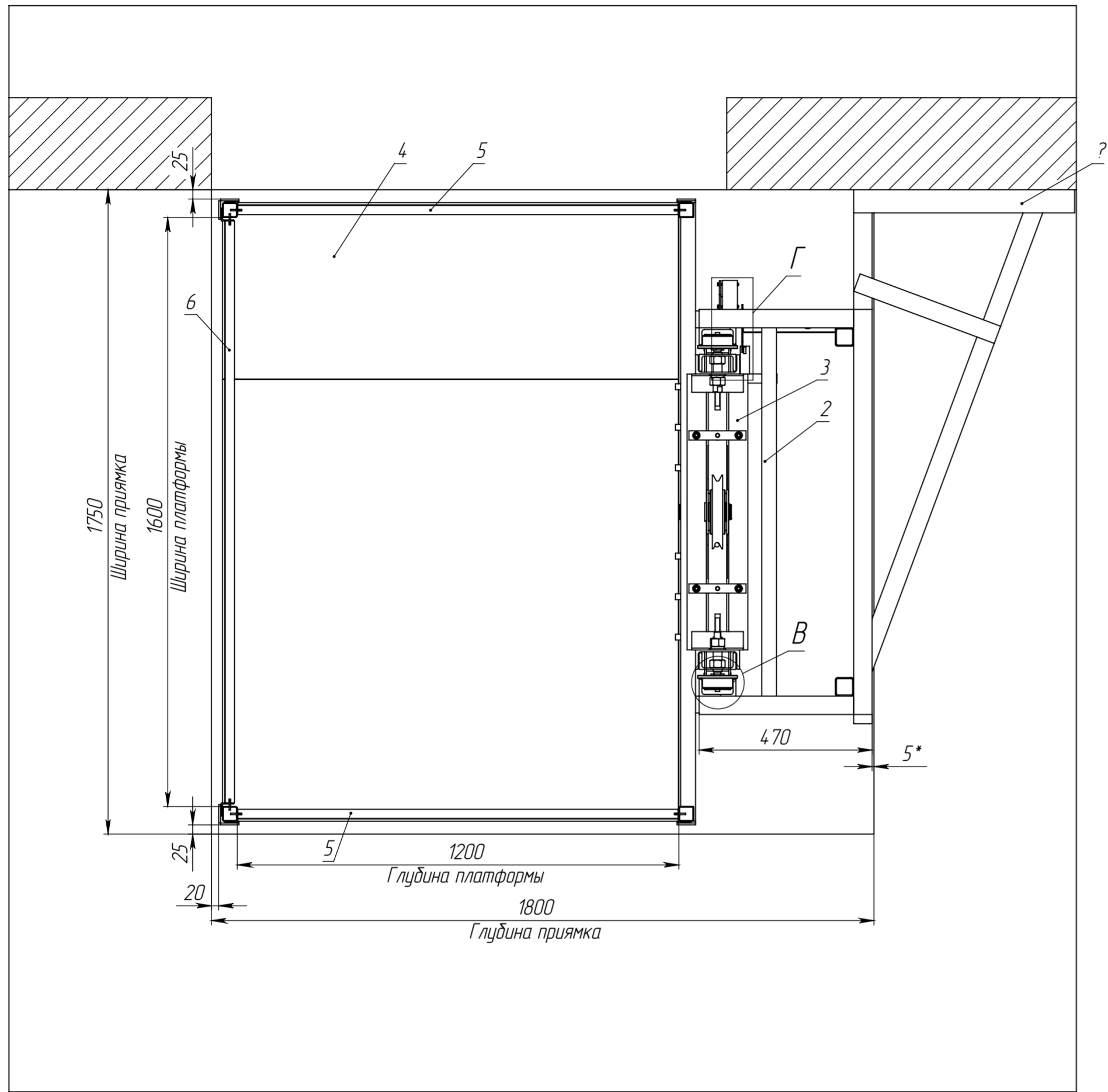
Поз	Обозначение	Наименование	ВЕС	К-ВО	Нап. металл	ОБЩИЙ ВЕС, кг
1	УП-664СБ	Устройство подъемное МГПУ				1025.17
2	МЧ-664СБ	Мачта	562.56	1	5.63	568.19
3	КР-664СБ	Каретка	100.94	1	1.01	101.95
4	ПЛ-664СБ	Платформа	191.51	1	1.92	193.43
5	КП-664-40СБ-01	Переключатель доковая	5.58	2	0.11	11.27
6	КП-664-40СБ-03	Переключатель доковая	6.71	1	0.07	6.78
7	КА-664СБ	Кранштейн анкерный	16.30	5	0.82	82.32
8	ЛБ-130.160.000СБ-01	Лебедка	4.702	1	0.47	4.749
9	КВ-02.000СБ	Узел концевого выключателя	0.92	1	0.01	0.93
10	КВА-02.000СБ	Узел концевого выключателя	1.41	2	0.03	2.85
11	УК525.00.000СБ	Узел контроля слабины троса	3.18	1	0.03	3.21
12	КШ01	Кулачек шунтирующий	0.21	1	0.00	0.21
13		Коробка распаячная 250x250 низкая	2.16	3	0.06	6.54
14		Болт М16 6дх65 ГОСТ 7805-70		18	0.00	0
15		Шайба А16 ГОСТ 11371-78		36	0.00	0
16		Шайба 16 ГОСТ 6402-70		18	0.00	0
17		Гайка М16 ГОСТ 5915-70		18	0.00	0

* Размеры для справок.

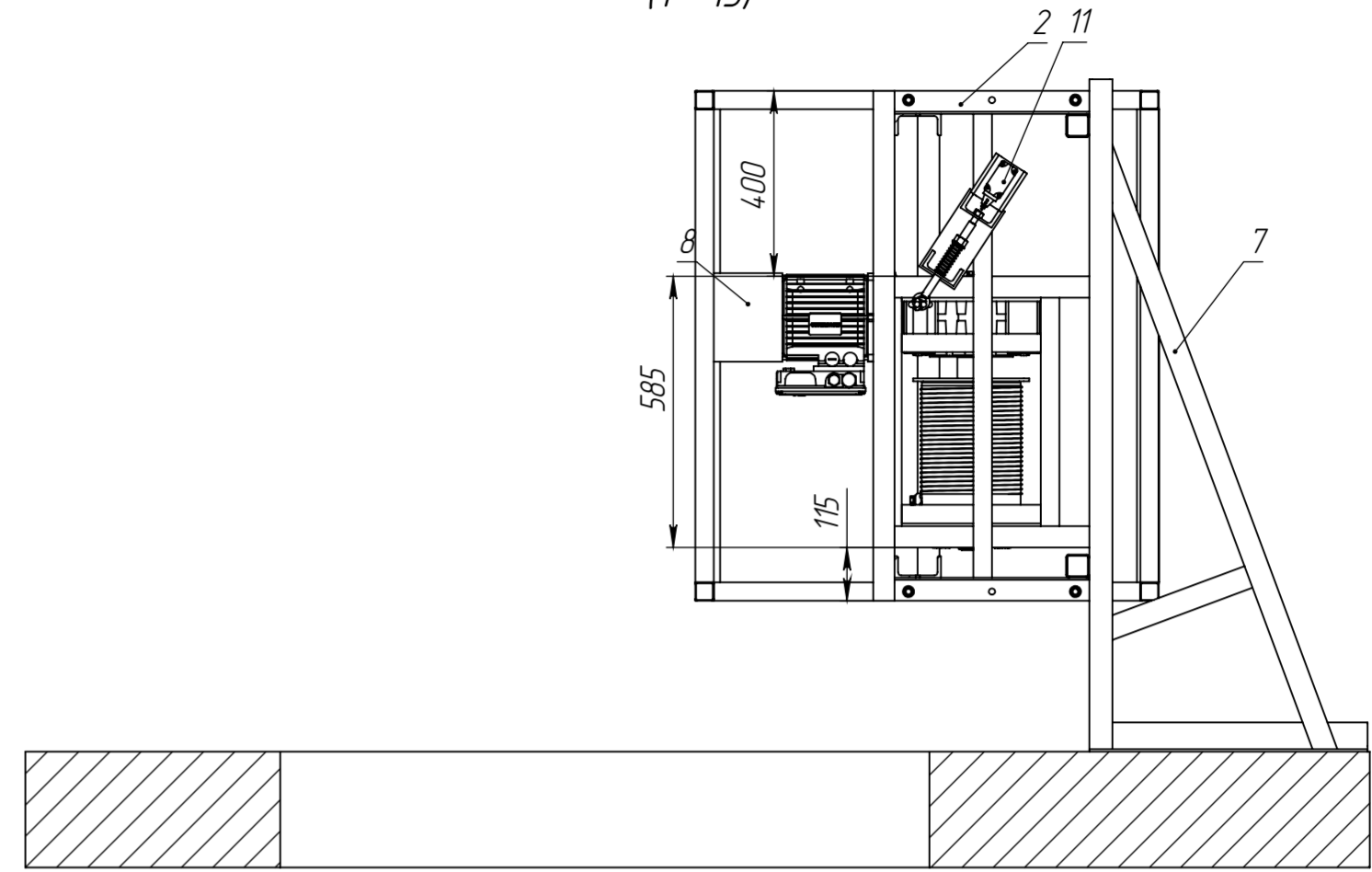
1. Сварка с полным проваром по ГОСТ 5264-70 электродом марки Э42.
2. Обеспечить остановку платформы в уровень с полом на каждой остановке выставлением положения конечных выключателей и кулачка шунтирующего.
3. Окончательное положение лебедки и УКСК определить по месту.
4. Сварные швы зачистить.
5. Острые края притупить.
6. Наружное покрытие грунт-эмаль. Цвет уточнить по договору.

УП-664СБ				Лит.	Масса	Масштаб
Изм.	Лист	№ докум.	Подп.	Дата		
Разраб.	Нечаев			13.05.2022		
Пров.	Козийчук					
Т.контр.						
Нач. КБ						
Н.контр.						
Утв.						
Устройство подъемное МГПУ				Лист 1	Листов 3	1:100
				Сборочный чертеж		ООО "СП"

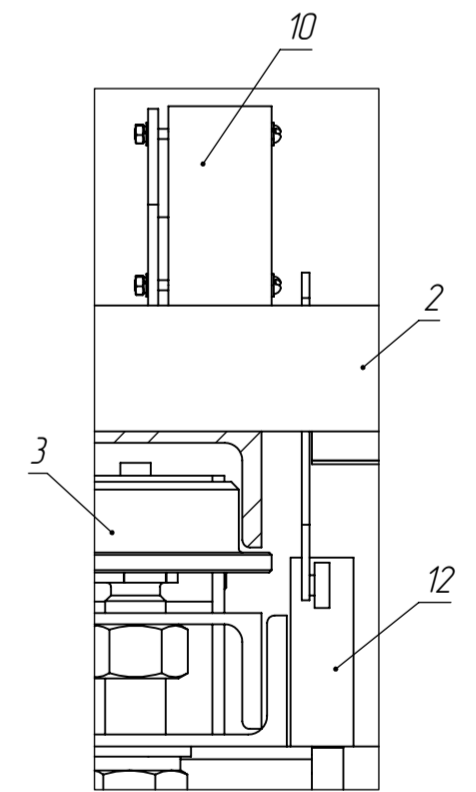
A-A
(1 : 12)



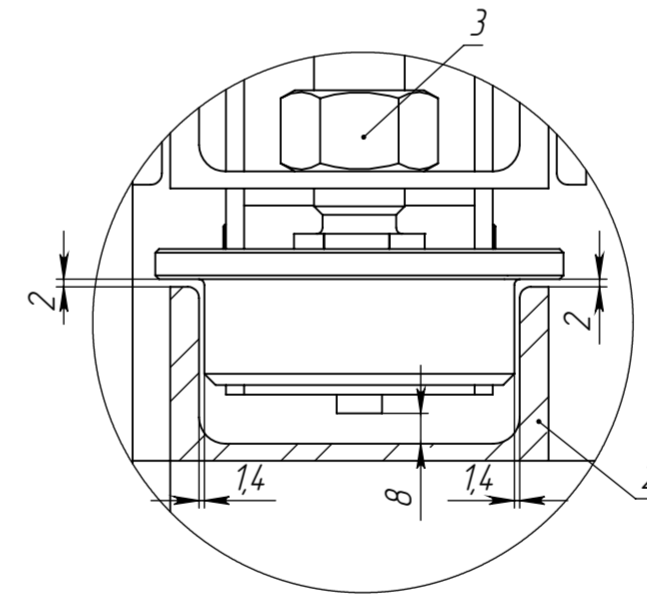
B-B
(1 : 15)



Г (1 : 3)

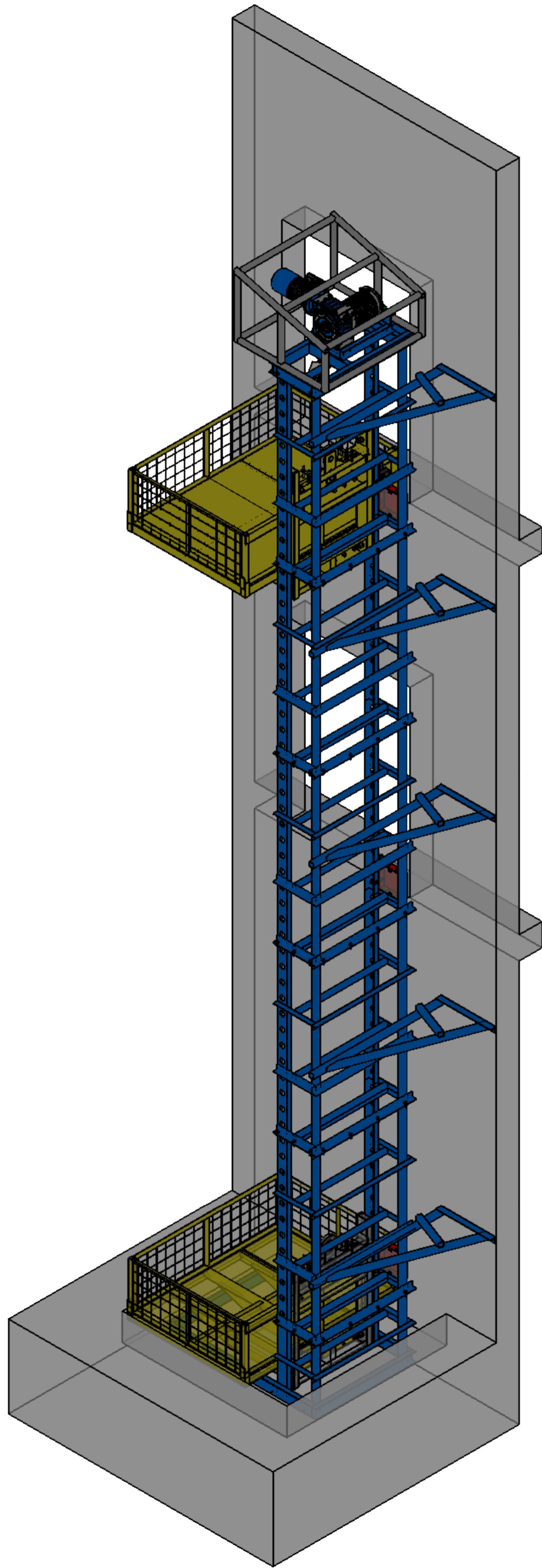


B (1 : 2)



Перв. примен.
Справ. №

Подпись и дата
Инв. № дудл.
Взам. инв. №
Подпись и дата
Инв. № подл.



Инд. № подл.	Подпись и дата
Взам. инв. №	Инд. № дробл.
Справ. №	Перв. примен.

Изм.	Лист	№ докум.	Подп.	Дата

Изм.	Лист	№ докум.	Подп.	Дата

УП-664СБ

Копировал