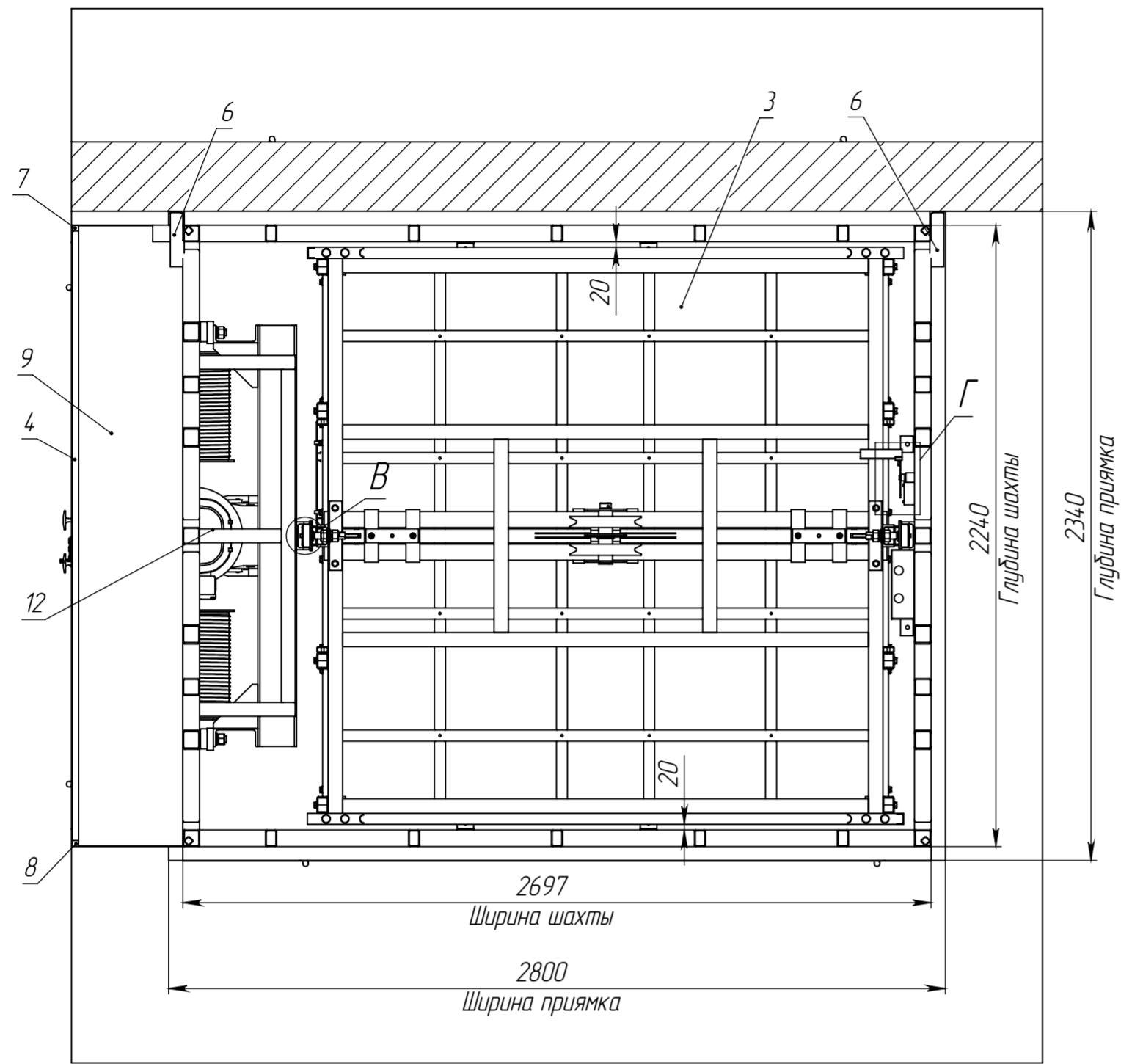


ПОЗ	Обозначение	Наименование	ВЕС	-00/К-В0	ОБЩИЙ ВЕС, кг
1	УП-702СБ	ШГПУ-П			4010,69
2	ШТ-702СБ	Шахта	2272,21	1	2272,21
3	КГ-702СБ	Клеть грузовая	862,45	1	862,45
4	ВРЗ-702СБ	Ворота	117,28	1	117,28
5	ТР-702.00СБ	Траверса в сборе	152,88	1	152,88
6	КА-702СБ	Кронштейн анкерный	1,88	20	37,6
7	УП-702-10СБ	Стенка шкафа	18,59	1	18,59
8	УП-702-10СБ-01	Стенка шкафа	18,59	1	18,59
9	УП-702-20СБ	Потолок	20,32	1	20,32
10	ВРМШ-702-10СБ-01	Рама ворот	49,86	2	99,72
11	ШТ-702-100СБ-01	Рама ворот	49,54	1	49,54
12	ЛБВх2-КА.240.000СБ	Лебедка	34,291	1	34,291
13	КЛ4.2.00СБ	Кулачек шунтирующий	0,30	1	0,3
14	КВ-01.00СБ	Узел концевых выключателей	1,26	1	1,26
15	КВ-02.00СБ	Узел концевых выключателей	1,70	2	3,4
16	УК525.00.000СБ	Узел контроля слабину троса	3,16	2	6,32
17		Кородка распаячная 250x250	2,44	3	7,32
18		Ворота EI-60 2100x2060мм		3	0

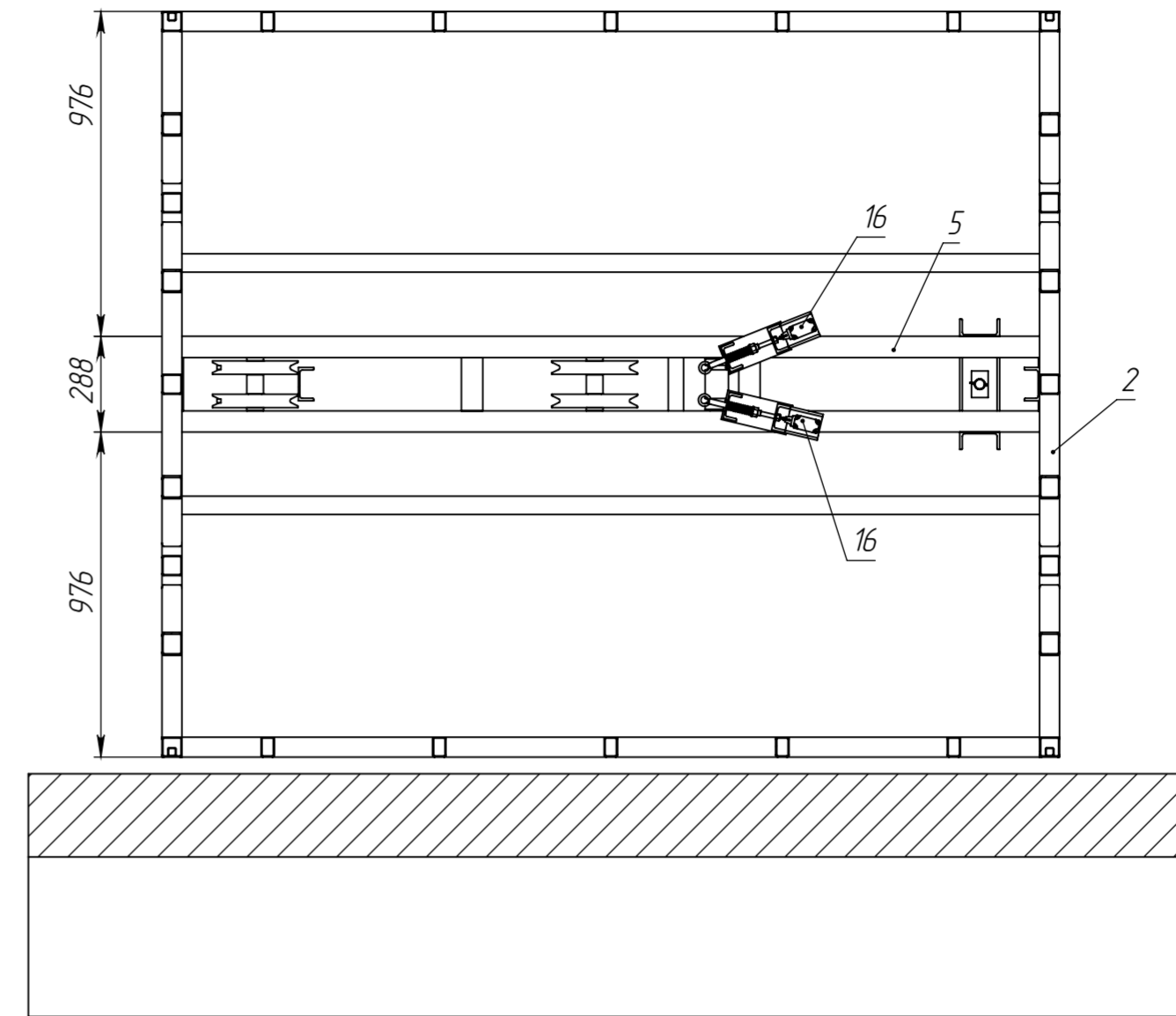
- \* Размеры для справок.
- Сварка с полным проваром по ГОСТ 5264-70 электродам марки Э42.
  - Окончательное положение клетки выставить в уровень с полом на каждой остановке выставлением положения концевых выключателей и кулачка шунтирующего.
  - Окончательное положение лебедки, перекладин и УКСК уточнить по месту.
  - Сварные швы зачистить.
  - Острые края притупить.
  - Наружное покрытие грунт-эмаль. Цвет уточнить по договору.

УП-702СБ				Лит.	Масса	Масштаб
Изм.	Лист	№ докум.	Подп.	Дата		
		Нечаев		23.09.2022		
Пров.						
Т.контр.						
Нач. КБ						
Н.контр.						
Утв.						
ШГПУ-П				Лист 1	Листов 3	
Сборочный чертеж				000 "СП"		

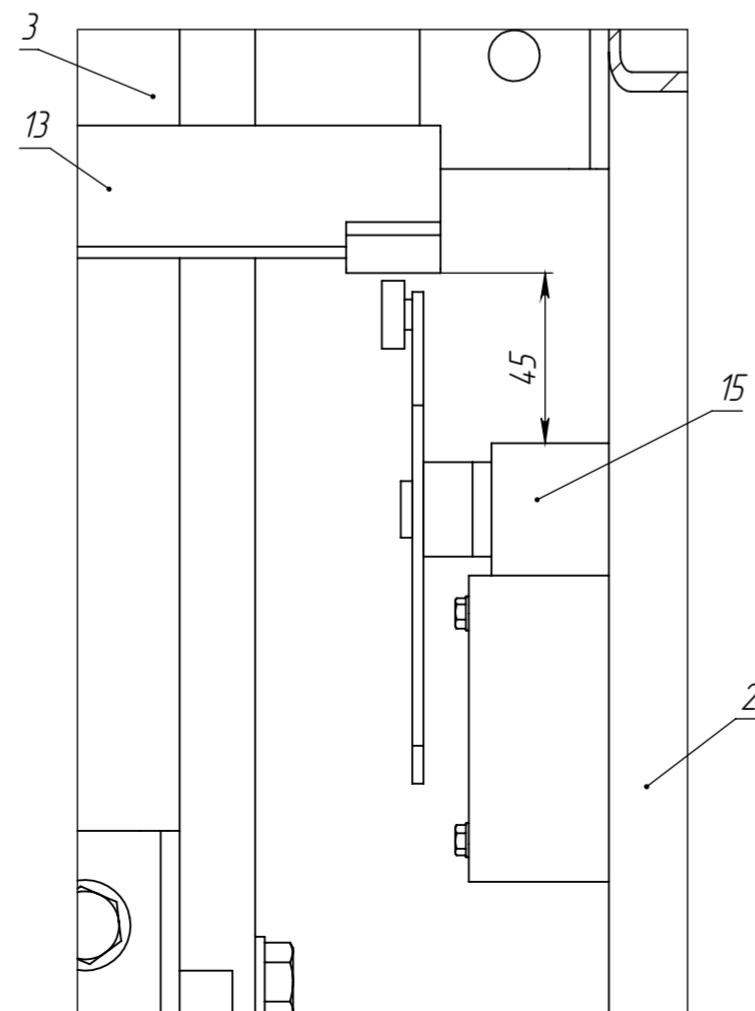
A-A  
(1 : 20)



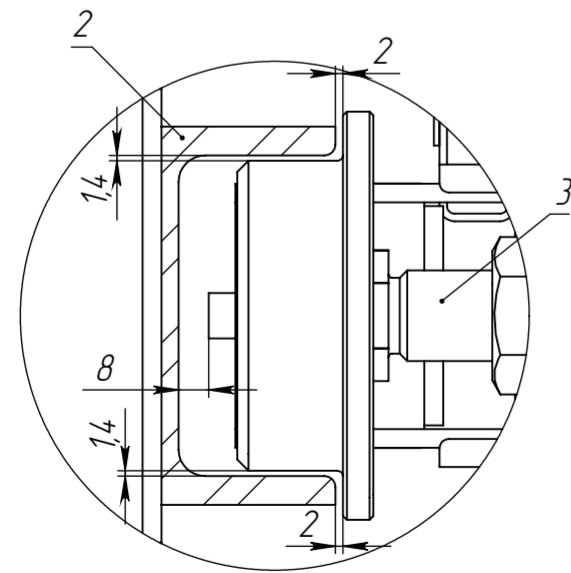
Б-Б  
(1 : 20)



Г (1 : 2)

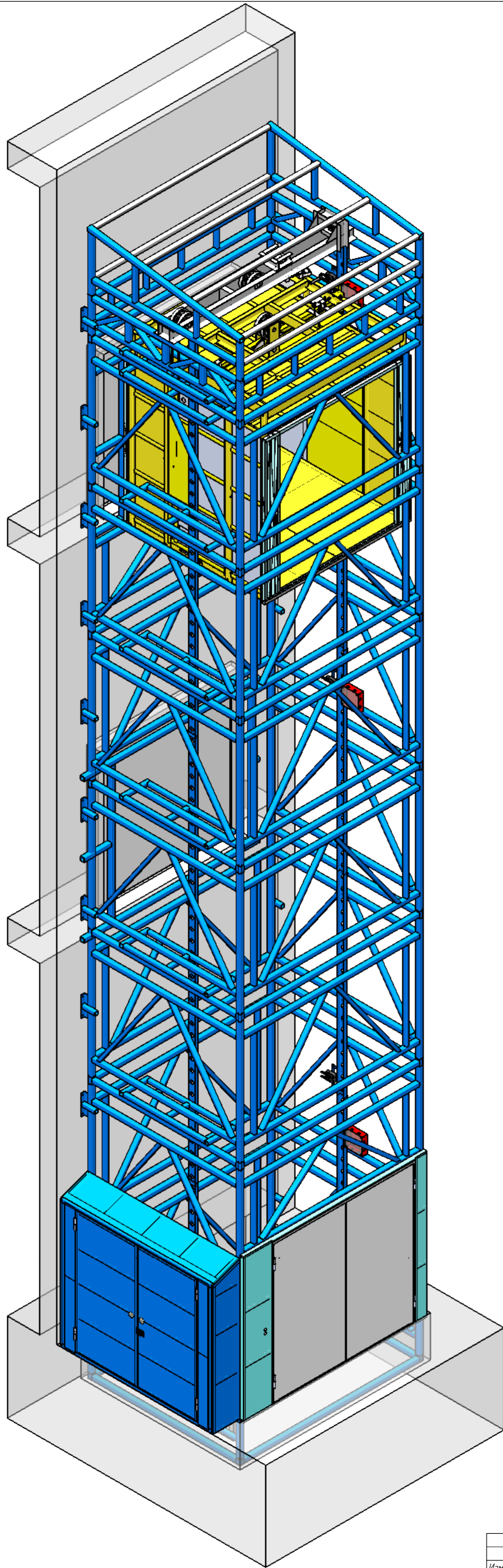


В (1 : 2)



Перв. примен.
Справ. №
Подпись и дата
Инв. № дробл.
Взам. инв. №
Подпись и дата
Инв. № подл.

Изм.	Лист	№ докум.	Подп.	Дата
	УП-702СБ			



Инв. № подл.	Подпись и дата
Взам. инв. №	Инв. № дубл.
Подпись и дата	Подпись и дата
Справ. №	Перв. примен.

Изм.	Лист	№ докум.	Подп.	Дата
	УП-702СБ			

УП-702СБ

Копировал